

# JR「鷹取」駅徒歩2分

ワコーレ須磨鷹取  
パラダイウム  
マンション

価格 **2,180** 万円



- 所在地/神戸市須磨区大池町5丁目
- 交通/JR「鷹取」駅徒歩2分
- 専有面積/63.67㎡
- バルコニー面積/11.05㎡
- 構造/RC造11階建10階部分
- 建築/H18年1月
- 管理費等/12,100円(月)
- 管理形態/全部委託
- 取引態様/仲介

- 平成18年1月建築
- 南東向き3LDK
- ペット飼育可(規約有)



# JR「神戸」駅徒歩7分

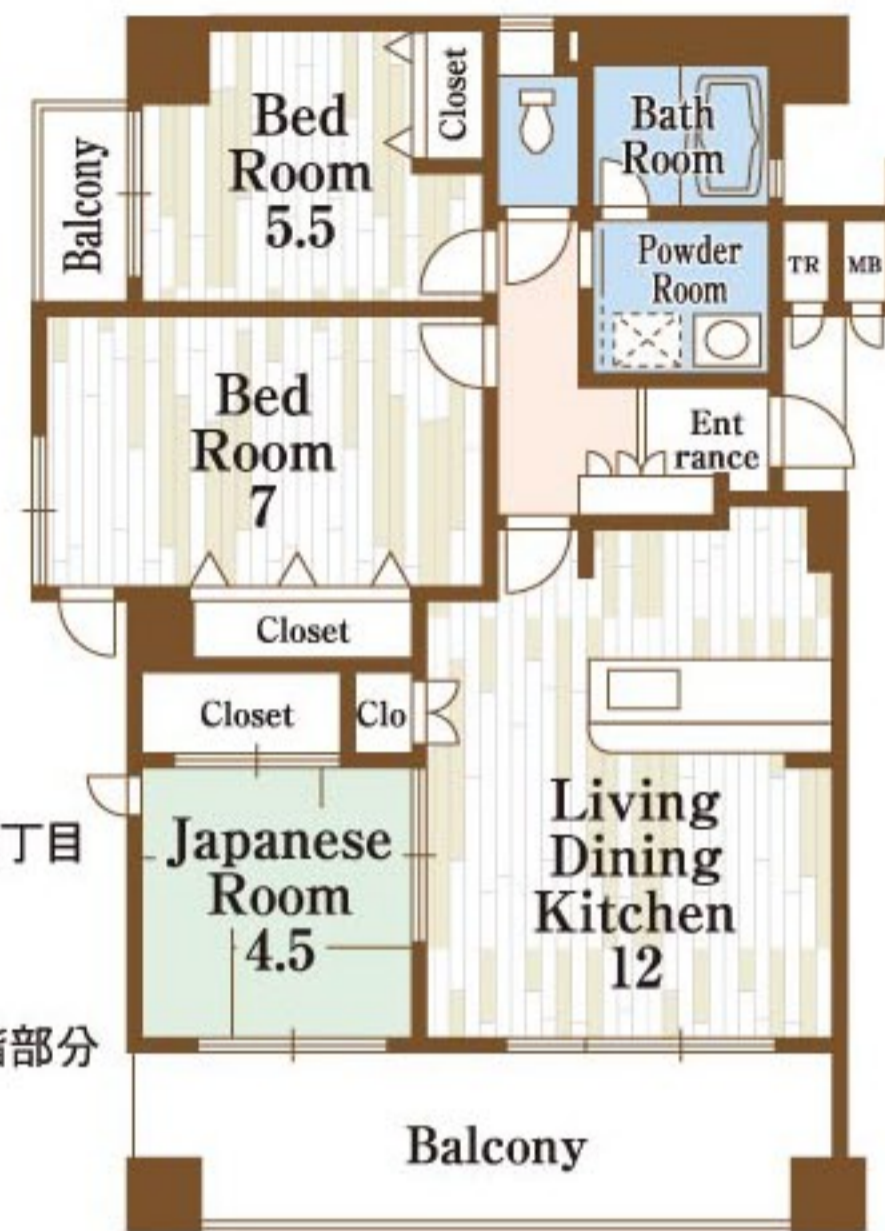
アズモールシティ  
KOBE  
マンション

価格 **1,980** 万円



- 所在地/神戸市兵庫区湊町1丁目
- 交通/JR「神戸」駅徒歩7分
- 専有面積/65.89㎡
- バルコニー面積/11.39㎡
- 構造/SRC・RC造11階建8階部分
- 建築/H14年11月
- 管理費等/21,280円(月)
- 管理形態/全部委託
- 取引態様/仲介

- 南向きの3LDK
- 角部屋
- ペット飼育可(規約有)



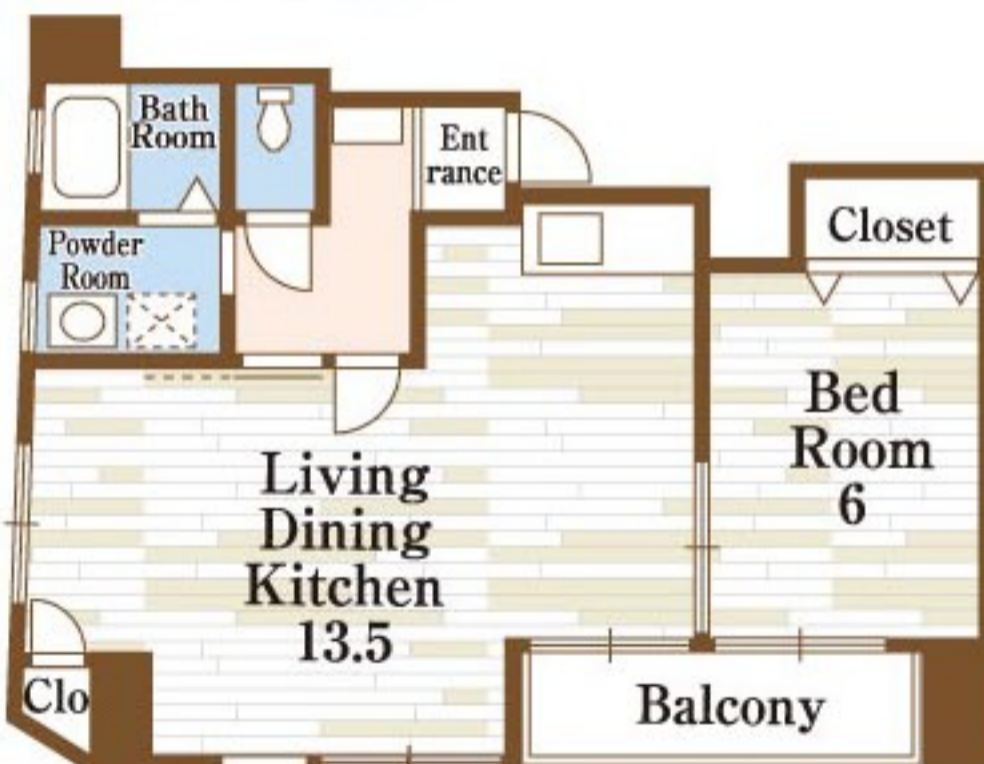
# 阪神「御影」駅徒歩1分

御影グレイス  
ハイツ  
マンション

価格 **1,280** 万円(税込)



- 御影クラッセまで徒歩2分
- 6階部分につき  
陽当り・通風・眺望良好
- モダンリノベーション完了
- 南西角部屋



- 所在地/神戸市東灘区御影本町2丁目
- 交通/阪神「御影」駅徒歩1分
- 専有面積/60.13㎡●バルコニー面積/4.57㎡
- 構造/SRC・RC造9階建地下1階付6階部分
- 建築/S49年7月
- 管理費等/15,800円(月)
- 管理形態/全部委託●取引態様/仲介

# オール電化住宅ソーラーパネル設置

神戸市北区  
藤原台南町3丁目  
一戸建住宅

価格 **2,380** 万円

土地約84.6坪

建物約38.8坪

■広々南庭、  
リビング隣接の  
サンルーム



- 所在地/神戸市北区藤原台南町3丁目
- 交通/神鉄「岡場」駅バス8分「藤原台南町1丁目」停徒歩3分
- 土地面積/279.89㎡●建物面積/128.39㎡
- 構造/木造スレート葺2階建●私道負担/無
- 建築/H12年5月●取引態様/仲介

- 駐車スペース2台分  
(大型ハイルーフ車可)

不動産売却・任意売却のご相談はお気軽に!詳しくはWebへ! <http://www.house-work.co.jp/>

(公社)全日本不動産協会会員 兵庫県知事(3)第10610号 (公社)不動産保証協会会員 (公社)近畿圏不動産流通機構会員 (公社)近畿地区不動産公正取引協議会加盟店 〒655-0034 神戸市垂水区仲田2丁目1番48号 (商大筋沿い)

有限会社 **ハウスワーク** **TEL.078-708-2311**  
お問い合わせ・資料請求は FAX/078-708-2201 E-mail info@house-work.co.jp URL http://www.house-work.co.jp/